



07. Оценка обезвоживания

Последнее обновление: 2024-08-08

Обзор

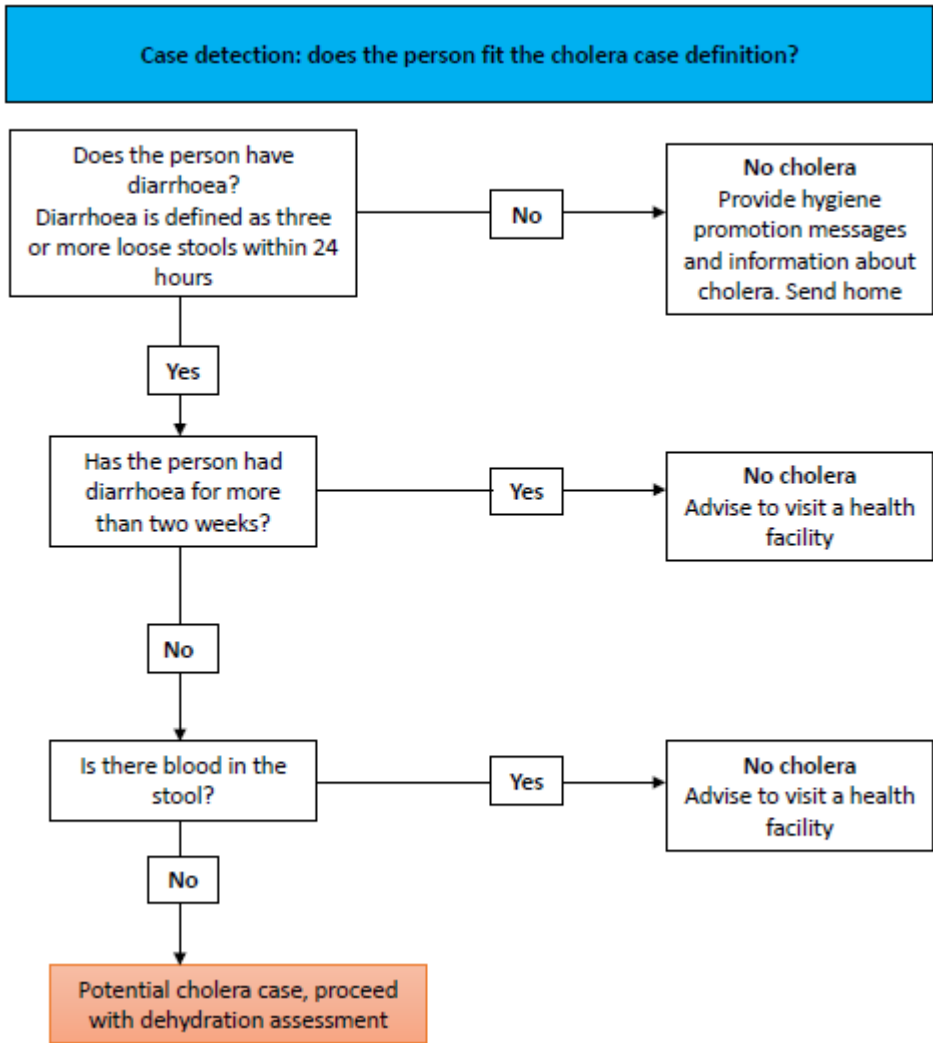
Люди, страдающие диареей, особенно дети, могут потерять много жидкости из своего организма и страдать от обезвоживания.

Обезвоживание может вызвать очень тяжелое заболевание, а иногда и смерть, особенно в сочетании с острой водянистой диареей и холерой.

** Необходимо проявлять осмотрительность по отношению к людям, у которых проявляются признаки недоедания. Ребенка или взрослого, у которого размеры окружности середины плеча (ОСП) находятся в «красной или желтой зоне», следует **немедленно** направить в медицинское учреждение для лечения или профилактики обезвоживания. ** (См. инструменты действий, [«Измерение острого недоедания в чрезвычайных ситуациях»](#) и [«Измерение окружности середины плеча»](#) для получения дополнительной информации об ОСП и недоедании)






Что делать и как действовать

Во-первых, определите, может ли этот человек быть потенциально заболевшим холерой:



Во-вторых, оцените степень обезвоживания и предпримите следующие действия:

Assessing dehydration status

It is a person with acute watery diarrhoea who had three or more loose stools (non-bloody) within a 24-hour period		Assessing dehydration		
		No dehydration	Some dehydration (Person has two or more of the signs below)	Severe dehydration (Person has two or more of the signs below)
Look at or ask	 General condition	Well, alert, able to talk, sit up and answer questions	Restless, irritable. Less alert, still able to speak	Does not react/reacts little or unconscious; floppy
	 Tears	Eyes moist and tears present	Absent	Absent
	 Mouth and tongue	Moist	Dry	Very dry – like sandpaper
	 Thirst	Not thirsty, but drinks	Thirsty, drinks eagerly	Drinks poorly or not able to drink
Feel	 Skin pinch	Goes back quickly	Goes back slowly (2–3 seconds)	Goes back very slowly or remains in place (>3 seconds)
Action plan:		Follow Plan A*	Follow Plan B*	Refer immediately to a health facility

План А и план В подробно описаны в руководстве (инструмент действий) по «Применению растворов для пероральной регидратации (РПР)».



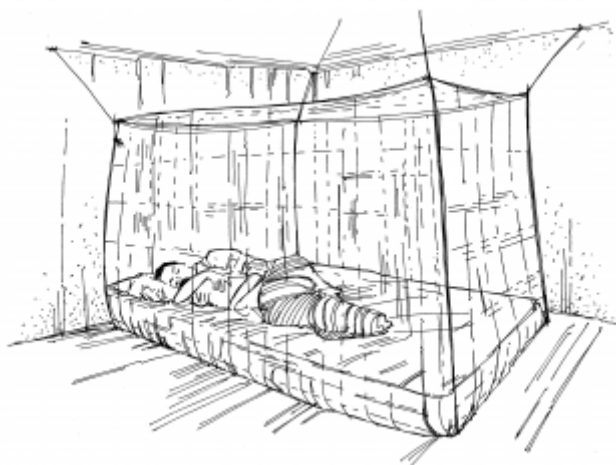
Community messages



01. Приготовление и прием раствора для пероральной регидратации (ПРР)



03. Грудное вскармливание



17. Использование москитных сеток во время сна