



# 07. Évaluation de la déshydratation

Dernière mise à jour: 2024-08-08

## Aperçu

Les personnes souffrant de diarrhée, en particulier les enfants, peuvent perdre beaucoup de liquides corporels et souffrir de déshydratation.

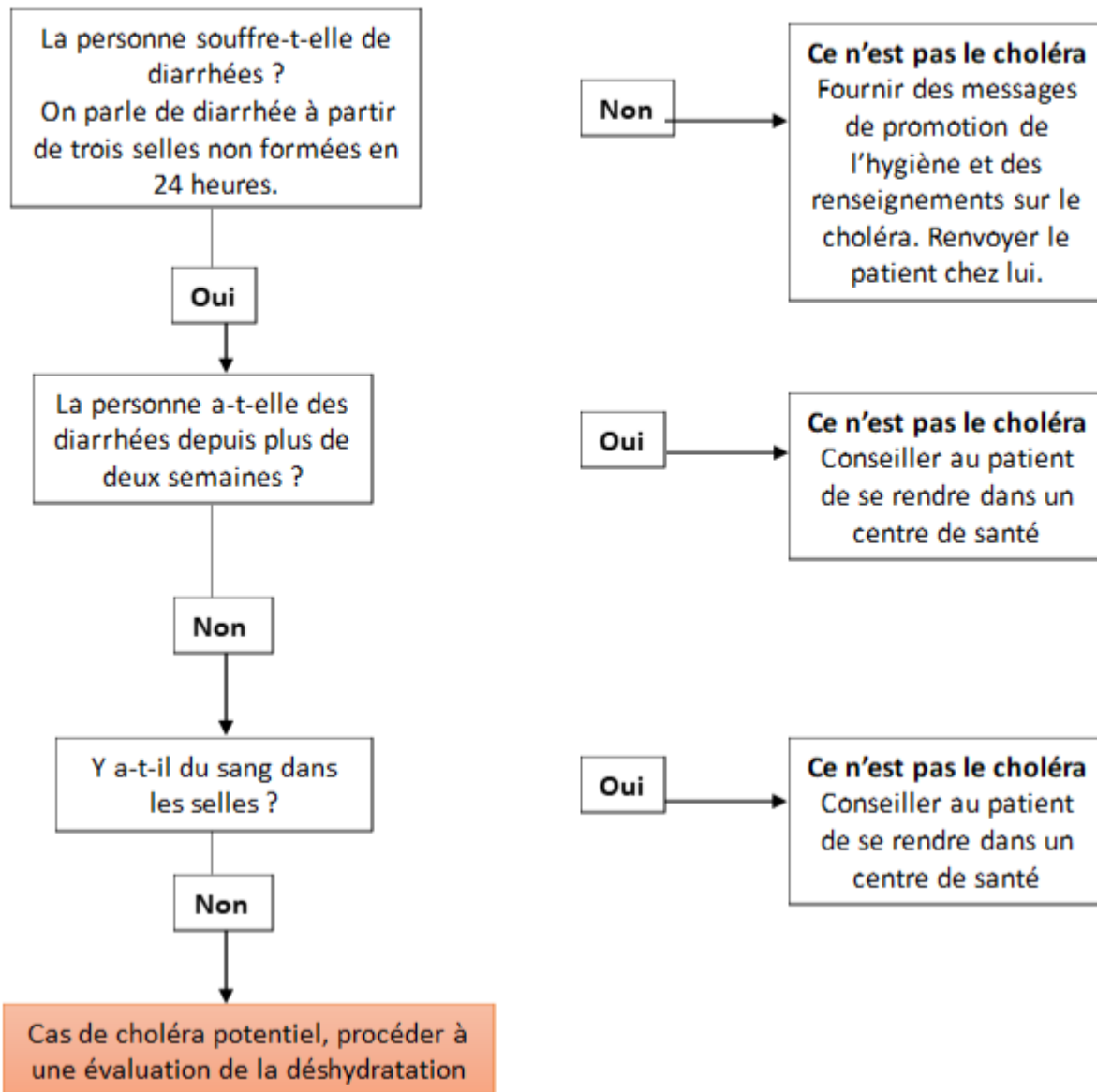
La déshydratation peut provoquer de très graves maladies et parfois la mort, en particulier lorsqu'elle est associée à la diarrhée aqueuse aiguë et au choléra.

\*\* Une attention particulière doit être portée aux personnes montrant des signes de malnutrition. Un enfant ou un adulte dont la mesure du périmètre brachial tombe dans les sections rouge ou jaune du ruban coloré doit être immédiatement orienté vers un établissement de santé pour recevoir des soins ou, à titre préventif, afin d'éviter qu'il se déshydrate. \*\* (voir les fiches [action 15](#) et [action 17](#) pour plus d'informations au sujet de la malnutrition et de la mesure du périmètre brachial)

## Que faire et comment s'y prendre






Premièrement, déterminez si la personne pourrait être atteinte du choléra.

## Détection des cas : la personne correspond-elle à la définition de cas du choléra ?



Deuxièmement, déterminez le degré de déshydratation et prenez les mesures suivantes.

## Évaluer l'état de déshydratation

Il s'agit d'une personne souffrant de diarrhée aqueuse aiguë qui a eu trois selles non formées ou plus (non sanglantes) sur une période de 24 heures.		Évaluation de la déshydratation		
		Pas de déshydratation	Déshydratation modérée (le patient présente au moins deux des signes ci-dessous)	Déshydratation grave (le patient présente au moins deux des signes ci-dessous)
Observez ou demandez	 <b>État général</b>	Patient va bien, est alerte et capable de s'exprimer, s'assoit droit et répond aux questions	Agité et irritable ; moins alerte mais reste capable de s'exprimer	Ne réagit pas/réagit peu, ou est inconscient ; semble abattu
	 <b>Larmes</b>	Yeux humides et larmes présentes	Absentes	Absentes
	 <b>Bouche et langue</b>	Humides	Sèches	Très sèches — comme du papier de verre
	 <b>Soif</b>	N'a pas soif mais boit	A soif, boit avidement	Boit peu ou n'arrive pas à boire
Sentez	 <b>Pincement de la peau</b>	Revient rapidement en place	Revient lentement en place (2 à 3 secondes)	Revient très lentement en place ou reste (plus de 3 secondes)
Plan d'action		Suivre le plan A*	Suivre le plan B*	<b>Orienter immédiatement vers un centre de santé</b>

\*les plans A et B sont exposés en détail dans la fiche action 10.



## Messages à la population



01. Préparation et administration d'une solution de réhydratation orale (SRO)



### 03. Allaitement au sein



17. Utilisation de moustiquaires pour dormir